

TU VIDA, EN EL  
CORAZÓN DE CALI

826  
**BOREAL**  
CONJUNTO RESIDENCIAL

ÚLTIMO  
LANZAMIENTO  
EN EL SECTOR

APLICAN  
**SUBSIDIOS**  
DE VIVIENDA

**jaramillomora**  
CONSTRUCTORA



# PLANTA URBANA



GIMNASIO



PISCINA PARA DULTOS  
Y PISCINA NIÑOS



JARDINES



SALÓN SOCIAL



PORTERÍA



UAR



ADMINISTRACIÓN



ESTACIÓN DE JUEGOS  
INFANTILES

El conjunto residencial se desarrolla en un lote con un área aproximada de 9.563,26 m<sup>2</sup>, está conformado por 550 apartamentos distribuidos en 5 torres de 11 pisos y se desarrollará en dos (2) etapas de construcción divididas de la siguiente manera: **ETAPA 1:** Con un área de aproximadamente 7.041,02 m<sup>2</sup>, contempla la construcción de las torres 1, 2 y 3, para un total de 330 apartamentos; incluye portería, lobby, oficina de administración, salón social cerrado, gimnasio dotado, salón social abierto con zona húmeda (baños) y zona de BBQ, piscina para adultos y piscina para niños, zona de juegos para niños, UAR y senderos peatonales. 56 parqueaderos comunes descubiertos ubicados en primer piso, 94 parqueaderos comunes ubicados en sótano, 28 parqueaderos de visitantes (incluidos 6 parqueaderos para personas con movilidad reducida). **ETAPA 2:** Con un área de aproximadamente 2.522,24 m<sup>2</sup>, contempla la construcción de las torres 4 y 5; para un total de 220 apartamentos. En esta etapa se terminan de construir los senderos peatonales y las zonas verdes, además de 33 parqueaderos comunes descubiertos ubicados en primer piso. El valor de la cuota de administración aproximada después de la integración total de las etapas presupuestada para el 2027 es de \$181.000 mensuales, la cual estará sometida al incremento del SMLV, coeficientes de propiedad, a las modificaciones que se realicen por ajustes de precios en insumos y proveedores de servicios o por decisiones de la copropiedad.







\*Estas son imágenes de referencia, el mobiliario de las zonas comunes podrá variar de acuerdo a las especificaciones que unilateralmente defina la constructora.

**826 BOREAL** es un proyecto de apartamentos ubicado en el centro de Cali, en una zona de renovación urbana, de futuro desarrollo, zona estratégica con fácil acceso a toda la ciudad. Rodeado de amplias zonas verdes que incluye senderos, arborización, adecuación de espacios públicos, ciclorrutas y zonas deportivas. Además, tendrá una articulación con dos proyectos contenidos dentro del POT de Cali, el Corredor Interregional de Transporte Férreo Masivo de Pasajeros y Carga (Tren de Cercanías) por la carrera 7 que comunicara intermunicipalmente a la ciudad con Yumbo, Palmira y Jamundí y el Corredor Verde, un eje que conecta de norte a sur la ciudad.



**jaramillomora**  
CONSTRUCTORA



# APARTAMENTO TIPO 1

SIN ACABADOS

Área total construida: **60.00 m<sup>2</sup>**

Área privada construida: **54.00 m<sup>2</sup>**

VIS (Vivienda de Interés Social) - Sin acabados

1. Cocina
2. Sala - Comedor
3. Balcón
4. Zona de Labores
5. Espacio Flexible
6. Alcoba 1
7. Baño de Alcobas
8. Espacio para Baño Principal
9. Alcoba Principal
10. Espacio para Vestier



\*Los apartamentos se entregan en obra gris. \* Los apartamentos se entregan sin mobiliario interno.

## SALÓN SOCIAL - PISCINA



\*Estas son imágenes de referencia, el mobiliario de las zonas comunes podrá variar de acuerdo a las especificaciones que unilateralmente defina la constructora.



# APARTAMENTO TIPO 2

SIN ACABADOS

Área total construida: **55.00m<sup>2</sup>**

Área privada construida: **48.50 m<sup>2</sup>**

VIS (Vivienda de Interés Social) - Sin acabados

1. Cocina
2. Sala - Comedor
3. Balcón
4. Zona de Labores
5. Espacio Flexible
6. Baño de Alcobas
7. Espacio para Baño Principal
8. Alcoba Principal



\*Los apartamentos se entregan en obra gris. \*Los apartamentos se entregan sin mobiliario interno.

## ZONA DE YOGA



\*Estas son imagenes de referencia, el mobiliario de las zonas comunes podrá variar de acuerdo a las especificaciones que unilateralmente defina la constructora.

# APARTAMENTO TIPO 3

SIN ACABADOS

Área total construida: **50.00 m<sup>2</sup>**

Área privada construida: **44.00 m<sup>2</sup>**

VIS (Vivienda de Interés Social) - Sin acabados

1. Cocina
2. Sala - Comedor
3. Balcón
4. Zona de Labores
5. Espacio Flexible
6. Baño de Alcobas
7. Espacio para Baño Principal
8. Alcoba Principal



## ACCESO - PORTERÍA



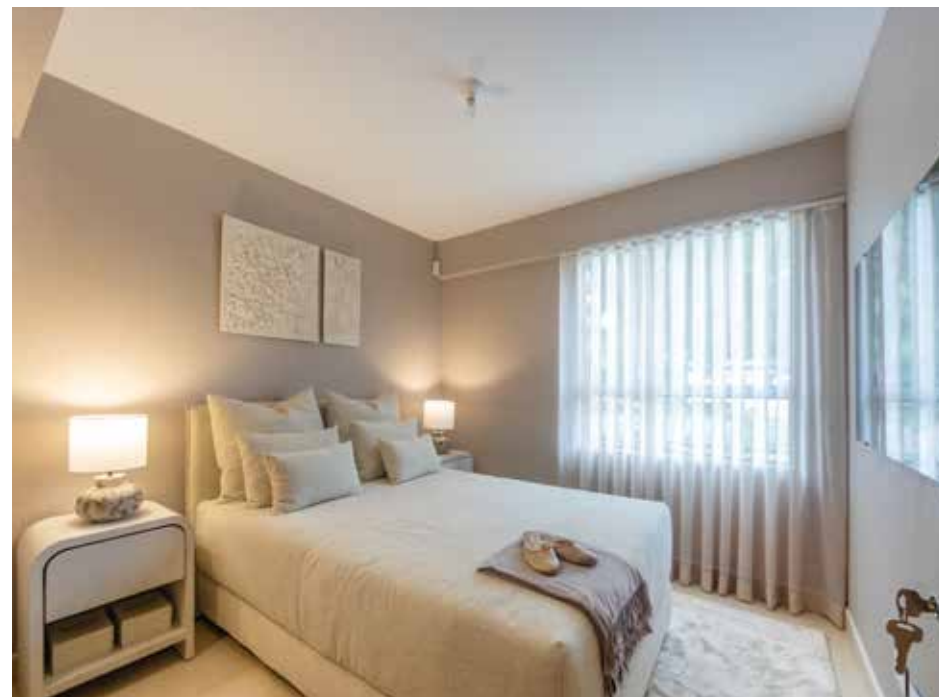
\*Estas son imágenes de referencia, el mobiliario de las zonas comunes podrá variar de acuerdo a las especificaciones que unilateralmente defina la constructora.

\*Los apartamentos se entregan en obra gris. \*Los apartamentos se entregan sin mobiliario interno.



# POSIBLE FUTURO DESARROLLO

Desarrollo a cargo del propietario - Imágenes de referencia



\*Los apartamentos se entregan en obra gris. \*Los apartamentos se entregan sin mobiliario interno. \*El diseño propuesto y los acabados presentes en este modelo pueden estar sujetos a modificaciones y cambios durante el proceso y desarrollo arquitectónico y de construcción. La ubicación y vista de los inmuebles que conforman el proyecto, dependerán del diseño aprobado, que podrá diferir de lo plasmado en esta pieza publicitaria.

# 54 AÑOS CONSTRUYENDO sueños



**SALA DE VENTAS:** Carrera 8 # 26 esquina, Cali

Los diseños propuestos y los acabados presentes en este brochure pueden estar sujetos a modificaciones y cambios durante el proceso y desarrollo arquitectónico y de construcción. La ubicación y vista de los inmuebles que conforman el proyecto, dependerán del diseño aprobado, que podrá diferir de lo plasmado en esta pieza publicitaria.

Para más información visita: [www.jaramillomora.com](http://www.jaramillomora.com)

Escanée  
para saber más sobre  
este proyecto

